



## OPTIONEN

---

### Befestigungsart

- zum Einbetonieren

### Kettenöse

- ohne
- Befestigung von 1 Kette (beidseitig)
- Befestigung von 1 Kette (einseitig)
- Befestigung von 2 Ketten (doppelseitig)
- Befestigung von 2 Ketten (endgültig)

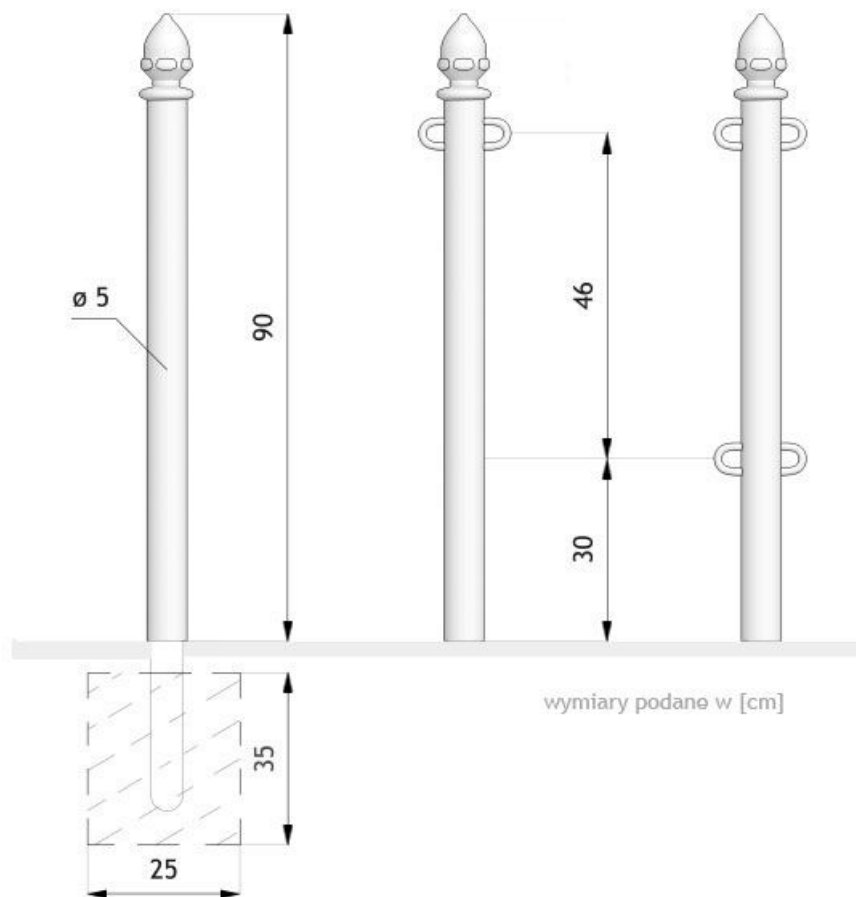
### Halterungen für Zäune

- einseitig
- beidseitig
- keine

## BESCHREIBUNG

---

Der Pika 01.051 ist ein klassischer Poller aus Karbonstahl. Dieses Produkt eignet sich hervorragend für historische Stadtviertel dank seines klassischen Designs. Der Poller wird im Fundament einbetoniert, wodurch er stabil ist. Zusätzlich ist er in drei Varianten verfügbar: als einzelner Poller, als Poller mit zwei Ösen oder mit vier Ösen, an die beispielweise Ketten montiert werden können. Dadurch kann er auch als Absperrung dienen. Das präsentierte Modell besitzt ein Stahlrohr mit einem Durchmesser von 50 mm und wird mit gusseisernen Dekorationselementen verziert. Nach Kundenwunsch kann der Pika Poller auch in eine beliebige RAL Farbe lackiert werden.



## ALLGEMEINE TECHNISCHE DATEN

### Gewicht

- 8 kg

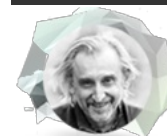
### Abmessungen

- Höhe über Bodenoberfläche: 90 cm  
- Höhe mit Verankerungsabschnitt: 130 cm

### Materialien

- Gusseisen  
- Stahlrohr: 50 mm

ZANO



Produkt: Poller Pika  
Katalognummer: 01.051  
Designer: Tomasz Szpytma

In Übereinstimmung mit dem polnischen Gesetz über das Urheberrecht und verwandte Rechte vom 04.02.1994 (Amtsblatt Gesetzblatt Nr. 24, Pos. 83, berichtigt: Gesetzblatt Nr. 43, Pos. 170) und in der EU-Urheberrechtsgesetzgebung einschließlich aller EU-Richtlinien und -Verordnungen zum Urheberrecht Urheberrecht, behält sich die Firma Zano Mirosław Zarotynski das Urheberrecht an Zeichnungen, Beschreibungen, 3D-Modellen, Renderings, Grafiken, Inhalten von Angeboten, Anhängen zu Angeboten und allen anderen Dokumenten vor. Der Inhalt ist das geistige Eigentum der Firma ZANO Mirosław Zarotynski Gesellschaft. Die Verwendung von Ideen des Autors, Lösungen, Kopieren, Verbreitung von Fotos, Grafiken oder Fragmenten von Grafiken, beschreibenden Texten, zu Gewinnzwecken, ohne die Erlaubnis des Urhebers - der Firma ZANO Mirosław Zarotynski - ist verboten und stellt eine Urheberrechtsverletzung dar und ist strafbar.

**HINWEIS:** Die Zeichnungen spiegeln nicht die tatsächlichen Abmessungen des Fundaments wider. Sie sind nur beispielhafte Montageschemata, die die Art der Verankerung und das Trägermaterial, auf dem das Möbelstück befestigt werden soll, berücksichtigen.

Die Größe des Fundaments hängt von den örtlichen Fundamentbedingungen ab.



### EINBAU IN PFLASTER MIT FUNDAMENT

#### Beschreibung der Baugruppe

1. ZANO-Produkt
2. Steinpflaster / Betonpflaster / Steinplatten / Betonplatten
3. Sandschotter (ca. 2 - 4 cm)
4. Betonfundament, Klasse C16/20 (Betonoberkante 10 cm unter der Pflasteroberfläche)
5. Lokales Land
6. Lokales Land



### MONTAGE AUF BETONFUNDAMENT

#### Beschreibung der Baugruppe

1. ZANO-Produkt
2. Betonfundament, Klasse C16/20 (Betonoberkante 10 cm unter der Pflasteroberfläche)
3. Lokales Land



### MONTAGE AUF BETONFUNDAMENT

#### Beschreibung der Baugruppe

1. ZANO-Produkt
2. Fester, gehärteter Untergrund, z. B. Beton oder Asphalt
3. Betonfundament, Klasse C16/20 (Betonoberkante 10 cm unter der Pflasteroberfläche)
4. Unterbau aus Steinaggregat
5. Sandschotter (ca. 2 - 4 cm)
6. Lokales Land