



OPTIONEN

Befestigungsart

- zum Aufdübeln

Einsatz

- Innenbehälter aus verzinktem Stahl

BESCHREIBUNG

Der Abfallbehälter Simple. So wie der Name verrät ist es ein einfaches Produkt mit einem schlichten Design.

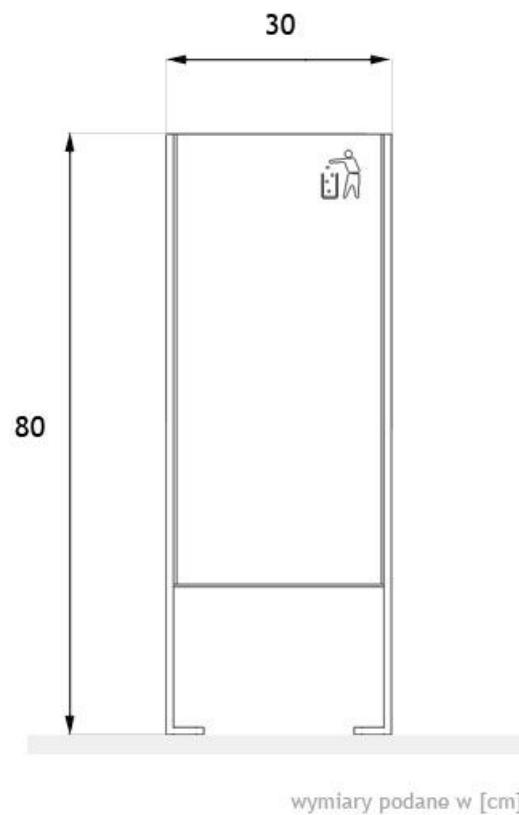
Es ist ein Modell ohne Schutzdeckel, weshalb er es sich am besten für Innenräume eignet.

Der Abfallbehälter ist in zwei Herstellungsvarianten erhältlich: - **Produkt komplett aus Edelstahl** - **Produkt aus pulverbeschichtetem Karbonstahl mit Innenbehälter aus Edelstahl**

Im Innenbehälter befinden sich herausnehmbare Einsätze aus verzinktem Stahlblech, was das Entleeren der Abfallbehälter erleichtert.

Das Produkt besitzt eine moderne und einfache Form, wodurch es sich an zeitgemäß entworfene Areale anpasst.





ALLGEMEINE TECHNISCHE DATEN

Gewicht

- 57 kg

Materialien

- Konstruktion - Edelstahl oder Karbonstahl
 - Innenbehälter - Edelstahl
 - Einsatz - verzinkter Stahl

Abmessungen

- Breite: 30 cm
 - Höhe: 80 cm
 - Tiefe: 30 cm

Kapazität

- Kapazität: 30 l

ZANO



M. Welmiński

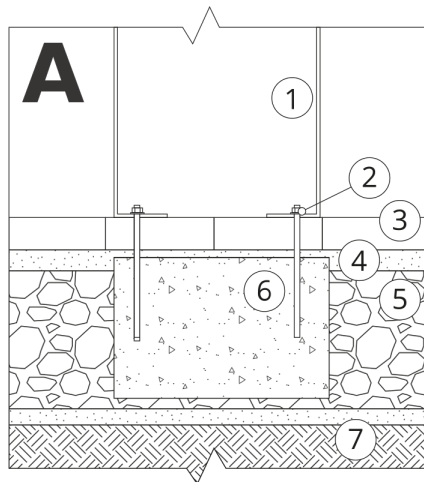
Produkt:
 Abfallbehälter Simple
 Katalognummer: 03.060
 Designer:
 Mateusz Welmiński

In Übereinstimmung mit dem polnischen Gesetz über das Urheberrecht und verwandte Rechte vom 04.02.1994 (Amtsblatt Gesetzblatt Nr. 24, Pos. 83, berichtigt: Gesetzblatt Nr. 43, Pos. 170) und in der EU-Urheberrechtsgesetzgebung einschließlich aller EU-Richtlinien und -Verordnungen zum Urheberrecht Urheberrecht, behält sich die Firma Zano Mirosław Zarotynski das Urheberrecht an Zeichnungen, Beschreibungen, 3D-Modellen, Renderings, Grafiken, Inhalten von Angeboten, Anhängen zu Angeboten und allen anderen Dokumenten vor. Der Inhalt ist das geistige Eigentum der Firma ZANO Mirosław Zarotynski Gesellschaft. Die Verwendung von Ideen des Autors, Lösungen, Kopieren, Verbreitung von Fotos, Grafiken oder Fragmenten von Grafiken, beschreibenden Texten, zu Gewinnzwecken, ohne die Erlaubnis des Urhebers - der Firma ZANO Mirosław Zarotynski - ist verboten und stellt eine Urheberrechtsverletzung Urheberrechtsverletzung dar und ist strafbar.

td>

HINWEIS: Die Zeichnungen spiegeln nicht die tatsächlichen Abmessungen des Fundaments wider. Sie sind nur beispielhafte Montageschemata, die die Art der Verankerung und das Trägermaterial, auf dem das Möbelstück befestigt werden soll, berücksichtigen.

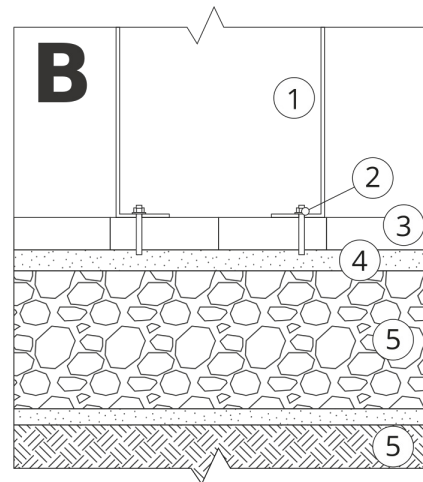
Die Größe des Fundaments hängt von den örtlichen Fundamentbedingungen ab.



EINBAU IN PFLASTER MIT FUNDAMENT

Beschreibung der Baugruppe

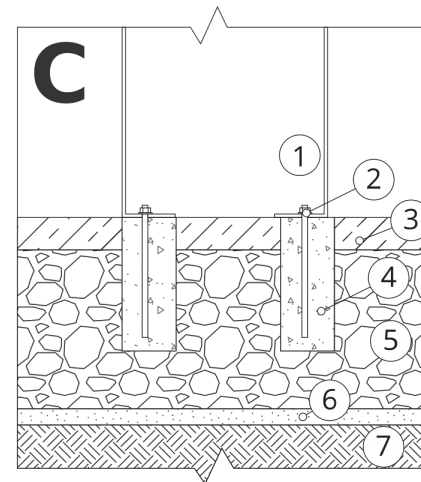
1. ZANO-Produkt
2. Schnellverschlüsse oder chemische Anker
3. Steinpflaster / Betonpflaster / Steinplatten / Betonplatten
4. Sandschotter (ca. 2 - 4 cm)
5. Unterbau aus Steinaggregat
6. Betonfundament, Klasse C16/20 (Betonoberkante 10 cm unter der Pflasteroberfläche)
7. Lokales Land



EINBAU BIS ZUM PFLASTER

Beschreibung der Baugruppe

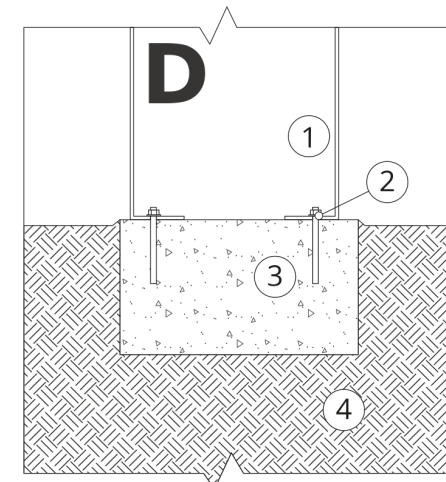
1. ZANO-Produkt
2. Schnellverschlüsse oder chemische Anker
3. Steinpflaster / Betonpflaster / Steinplatten / Betonplatten
4. Sandschotter (ca. 2 - 4 cm)
5. Unterbau aus Steinaggregat
6. Lokales Land



BETON/ASPHALT-MONTAGE

Beschreibung der Baugruppe

1. ZANO-Produkt
2. Schnellverschlüsse oder chemische Anker
3. Fester, gehärteter Untergrund, z. B. Beton oder Asphalt
4. Betonfundament, Klasse C16/20 (Betonoberkante 10 cm unter der Pflasteroberfläche)
5. Unterbau aus Steinaggregat
6. Sandschotter (ca. 2 - 4 cm)
7. Lokales Land



MONTAGE AUF BETONFUNDAMENT

Beschreibung der Baugruppe

1. ZANO-Produkt
2. Schnellverschlüsse oder chemische Anker
3. Betonfundament, Klasse C16/20 (Betonoberkante 10 cm unter der Pflasteroberfläche)
4. Lokales Land