



OPTIONEN

Tischplatte

- Edelstahl

Gehäuse

- Europäisches Nadelholz
- Hartholz europäischer Herkunft
- Tropenholz (geölt)
- hochwertiges exotisches Holz
- Karbonstahl
- Edelstahl
- HPL Platte

Befestigungsart

- zum Aufdübeln

Einsatz

- ohne
- 120L

BESCHREIBUNG

Der Abfallbehälter wurde derartig konzipiert, um zusammen mit einem standardmäßigen 120-Liter-Abfallbehälter aus Kunststoff (vom Benutzer bereitgestellt) als Innenbehälter verwendet werden zu können.

Das Modell Salver 03.068 ist ein moderner Abfallbehälter, der für Gastronomiebereiche in Einkaufszentren (Food-Courts) konzipiert wurde. Dank der speziellen Ablagefläche im oberen Teil des Behälters ist es möglich Essenstabletts funktional zu sortieren. Speziell entwickelte Seitensicherungen verhindern ein Herausrutschen oder Herunterfallen. Der Abfallbehälter Salver besteht aus hochwertigen Materialien: Edelstahl (oder Karbonstahl) und Holz (Nadelholz oder Tropenholz). Darüber hinaus kann der Kunde auch die Art der Platten bestimmen, aus denen das Produkt hergestellt werden soll. Wir empfehlen insbesondere...





wymiary podano w [cm]

ALLGEMEINE TECHNISCHE DATEN

Abmessungen

- Breite: 65 cm
- Höhe: 107 cm
- Tiefe: 65 cm

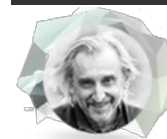
Materialien

- Stahlblech
- Profilstahl

Gewicht

- 60 kg

ZANO



Produkt:
Abfallbehälter Salver
Katalognummer: **03.068**
Designer: Tomasz Szpytma

In Übereinstimmung mit dem polnischen Gesetz über das Urheberrecht und verwandte Rechte vom 04.02.1994 (Amtsblatt Gesetzblatt Nr. 24, Pos. 83, berichtigt: Gesetzblatt Nr. 43, Pos. 170) und in der EU-Urheberrechtsgesetzgebung einschließlich aller EU-Richtlinien und -Verordnungen zum Urheberrecht Urheberrecht, behält sich die Firma Zano Mirosław Zarotynski das Urheberrecht an Zeichnungen, Beschreibungen, 3D-Modellen, Renderings, Grafiken, Inhalten von Angeboten, Anhängen zu Angeboten und allen anderen Dokumenten vor. Der Inhalt ist das geistige Eigentum der Firma ZANO Mirosław Zarotynski Gesellschaft. Die Verwendung von Ideen des Autors, Lösungen, Kopieren, Verbreitung von Fotos, Grafiken oder Fragmenten von Grafiken, beschreibenden Texten, zu Gewinnzwecken, ohne die Erlaubnis des Urhebers - der Firma ZANO Mirosław Zarotynski - ist verboten und stellt eine Urheberrechtsverletzung Urheberrechtsverletzung dar und ist strafbar.

td>

HINWEIS: Die Zeichnungen spiegeln nicht die tatsächlichen Abmessungen des Fundaments wider. Sie sind nur beispielhafte Montageschemata, die die Art der Verankerung und das Trägermaterial, auf dem das Möbelstück befestigt werden soll, berücksichtigen.

Die Größe des Fundaments hängt von den örtlichen Fundamentbedingungen ab.



EINBAU IN PFLASTER MIT FUNDAMENT

Beschreibung der Baugruppe

1. ZANO-Produkt
2. Schnellverschlüsse oder chemische Anker
3. Steinpflaster / Betonpflaster / Steinplatten / Betonplatten
4. Sandschotter (ca. 2 - 4 cm)
5. Unterbau aus Steinaggregat
6. Betonfundament, Klasse C16/20 (Betonoberkante 10 cm unter der Pflasteroberfläche)
7. Lokales Land



EINBAU BIS ZUM PFLASTER

Beschreibung der Baugruppe

1. ZANO-Produkt
2. Schnellverschlüsse oder chemische Anker
3. Steinpflaster / Betonpflaster / Steinplatten / Betonplatten
4. Sandschotter (ca. 2 - 4 cm)
5. Unterbau aus Steinaggregat
6. Lokales Land



BETON/ASPHALT-MONTAGE

Beschreibung der Baugruppe

1. ZANO-Produkt
2. Schnellverschlüsse oder chemische Anker
3. Fester, gehärteter Untergrund, z. B. Beton oder Asphalt
4. Betonfundament, Klasse C16/20 (Betonoberkante 10 cm unter der Pflasteroberfläche)
5. Unterbau aus Steinaggregat
6. Sandschotter (ca. 2 - 4 cm)
7. Lokales Land



MONTAGE AUF BETONFUNDAMENT

Beschreibung der Baugruppe

1. ZANO-Produkt
2. Schnellverschlüsse oder chemische Anker
3. Betonfundament, Klasse C16/20 (Betonoberkante 10 cm unter der Pflasteroberfläche)
4. Lokales Land