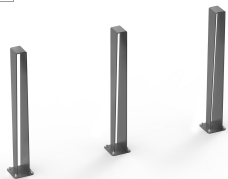
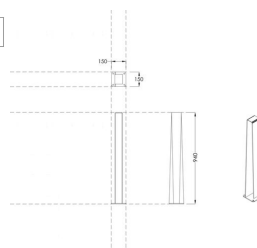


ZANO
SINCE 1988ZANO
SINCE 1988ZANO
SINCE 1988

Výrobky z oceli v 304

OPTIONEN

Befestigungsart

- zum Aufdübeln

Halterungen für Zäune

- einseitig
- beidseitig
- keine

BESCHREIBUNG

Die Reliq Poller wurden mit dem Gedanken entworfen **bestmöglich ihre Aufgabe zu erfüllen und dazu passend die Umgebung zu ergänzen.**

Reliq Poller bestehen aus Flachstahl und einem Standfuß, die den Poller stabil im Boden verankert. Dank der Asymmetrie und der relativ simplen Konstruktion sind diese Produkte **schlicht und passen sich gut an modern gestaltete Außenbereiche an.**

Die Reliq Poller sind in Varianten **aus hochwertigen Edelstahl oder Karbonstahl** verfügbar. Karbonstahl wird zusätzlich verzinkt und in einer vom Kunden gewählten [RAL Farbe](#) pulverbeschichtet. Sie können über einen Standfuß mit Dübeln befestigt werden oder einbetoniert werden.

Mehr zu unseren [Reliq Stadtmöbeln.](#)



ALLGEMEINE TECHNISCHE DATEN

Abmessungen

- Breite: 11,4 cm
- Höhe: 93,800003 cm
- Tiefe: 11,4 cm
- Basisbreite: 15 cm
- Standfuß-Tiefe: 15 cm

Materialien

- Edelstahl oder Karbonstahl
- Fichtenholz oder Tropenholz

ZANO



Produkt: Poller Reliq
 Katalognummer: **01.089**
 Designer: Michał Gzela

In Übereinstimmung mit dem polnischen Gesetz über das Urheberrecht und verwandte Rechte vom 04.02.1994 (Amtsblatt Gesetzblatt Nr. 24, Pos. 83, berichtigt: Gesetzblatt Nr. 43, Pos. 170) und in der EU-Urheberrechtsgesetzgebung einschließlich aller EU-Richtlinien und -Verordnungen zum Urheberrecht Urheberrecht, behält sich die Firma Zano Miroslaw Zarotynski das Urheberrecht an Zeichnungen, Beschreibungen, 3D-Modellen, Renderings, Grafiken, Inhalten von Angeboten, Anhängen zu Angeboten und allen anderen Dokumenten vor. Der Inhalt ist das geistige Eigentum der Firma ZANO Miroslaw Zarotynski Gesellschaft. Die Verwendung von Ideen des Autors, Lösungen, Kopieren, Verbreitung von Fotos, Grafiken oder Fragmenten von Grafiken, beschreibenden Texten, zu Gewinnzwecken, ohne die Erlaubnis des Urhebers - der Firma ZANO Miroslaw Zarotynski - ist verboten und stellt eine Urheberrechtsverletzung dar und ist strafbar.

td>

HINWEIS: Die Zeichnungen spiegeln nicht die tatsächlichen Abmessungen des Fundaments wider. Sie sind nur beispielhafte Montageschemata, die die Art der Verankerung und das Trägermaterial, auf dem das Möbelstück befestigt werden soll, berücksichtigen.

Die Größe des Fundaments hängt von den örtlichen Fundamentbedingungen ab.



EINBAU IN PFLASTER MIT FUNDAMENT

Beschreibung der Baugruppe

1. ZANO-Produkt
2. Schnellverschlüsse oder chemische Anker
3. Steinpflaster / Betonpflaster / Steinplatten / Betonplatten
4. Sandschotter (ca. 2 - 4 cm)
5. Unterbau aus Steinaggregat
6. Betonfundament, Klasse C16/20 (Betonoberkante 10 cm unter der Pflasteroberfläche)
7. Lokales Land



EINBAU BIS ZUM PFLASTER

Beschreibung der Baugruppe

1. ZANO-Produkt
2. Schnellverschlüsse oder chemische Anker
3. Steinpflaster / Betonpflaster / Steinplatten / Betonplatten
4. Sandschotter (ca. 2 - 4 cm)
5. Unterbau aus Steinaggregat
6. Lokales Land



BETON/ASPHALT-MONTAGE

Beschreibung der Baugruppe

1. ZANO-Produkt
2. Schnellverschlüsse oder chemische Anker
3. Fester, gehärteter Untergrund, z. B. Beton oder Asphalt
4. Betonfundament, Klasse C16/20 (Betonoberkante 10 cm unter der Pflasteroberfläche)
5. Unterbau aus Steinaggregat
6. Sandschotter (ca. 2 - 4 cm)
7. Lokales Land



MONTAGE AUF BETONFUNDAMENT

Beschreibung der Baugruppe

1. ZANO-Produkt
2. Schnellverschlüsse oder chemische Anker
3. Betonfundament, Klasse C16/20 (Betonoberkante 10 cm unter der Pflasteroberfläche)
4. Lokales Land