



OPTIONEN

Gehäuse

- Europäisches Nadelholz
- Hartholz europäischer Herkunft
- Tropenholz (geölt)
- hochwertiges exotisches Holz
- Beton
- HPL Platte

Befestigungsart

- zum Aufdübeln

Einsatz

- Innenbehälter aus verzinktem Stahl

BESCHREIBUNG

Das Modell Altus ist ein moderner Abfallbehälter, der eine effektive Mülltrennung ermöglicht. Dieses Projekt beruht auf einer ästhetischen Verbindung von Stahl und hochwertigem Holz. Das Mülltrennungssystem kann wahlweise aus Karbonstahl oder Edelstahl hergestellt werden, die Außenwand hingegen aus europäischem Nadelholz oder Tropenholz. Das Produkt besitzt drei Innenbehälter – jeder Behälter verfügt über einen Einsatz aus verzinktem Stahl. Bei der Abfalltrennung kann ausschließlich der Einsatz benutzt werden, zusätzlich aber auch Abfallbeutel. Altus ist ein sehr funktionales Modell – auf jeder hölzernen Leiste werden Schriftzüge gefräst, die über die jeweilige Art des Sortierten Abfalls informieren. Das Mülltrennungssystem Altus kann als frei stehendes Objekt (z.B. in Einkaufszentren) platziert oder im Untergrund verankert werden. Altus steht für modernes und elegantes Stadtmobiliar im Einklang mit der Umwelt.

ALLGEMEINE TECHNISCHE DATEN**Kapazität**

- Kapazität: 100 l

Materialien

- Profile aus Edelstahl
- Einsatz aus verzinktem Blech
- Holzbretter: Fichte oder Tropenholz

ZANO

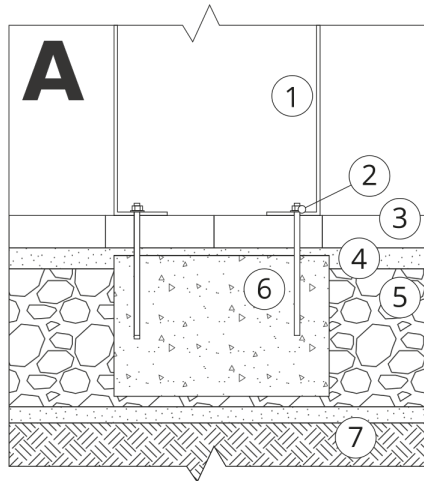
In Übereinstimmung mit dem polnischen Gesetz über das Urheberrecht und verwandte Rechte vom 04.02.1994 (Amtsblatt Gesetzblatt Nr. 24, Pos. 83, berichtigt: Gesetzblatt Nr. 43, Pos. 170) und in der EU-Urheberrechtsgesetzgebung einschließlich aller EU-Richtlinien und -Verordnungen zum Urheberrecht Urheberrecht, behält sich die Firma Zano Miroslaw Zarotynski das Urheberrecht an Zeichnungen, Beschreibungen, 3D-Modellen, Renderings, Grafiken, Inhalten von Angeboten, Anhängen zu Angeboten und allen anderen Dokumenten vor. Der Inhalt ist das geistige Eigentum der Firma ZANO Miroslaw Zarotynski Gesellschaft. Die Verwendung von Ideen des Autors, Lösungen, Kopieren, Verbreitung von Fotos, Grafiken oder Fragmenten von Grafiken, beschreibenden Texten, zu Gewinnzwecken, ohne die Erlaubnis des Urhebers - der Firma ZANO Miroslaw Zarotynski - ist verboten und stellt eine Urheberrechtsverletzung Urheberrechtsverletzung dar und ist strafbar.



td>

HINWEIS: Die Zeichnungen spiegeln nicht die tatsächlichen Abmessungen des Fundaments wider. Sie sind nur beispielhafte Montageschemata, die die Art der Verankerung und das Trägermaterial, auf dem das Möbelstück befestigt werden soll, berücksichtigen.

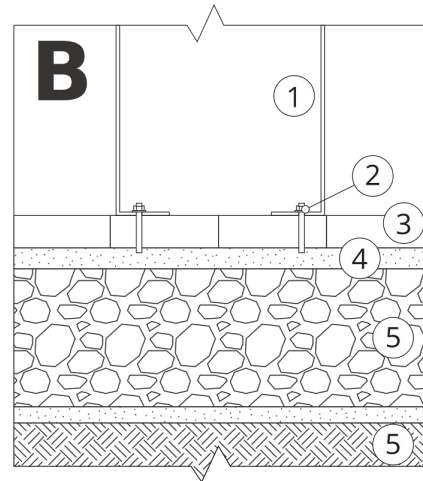
Die Größe des Fundaments hängt von den örtlichen Fundamentbedingungen ab.



EINBAU IN PFLASTER MIT FUNDAMENT

Beschreibung der Baugruppe

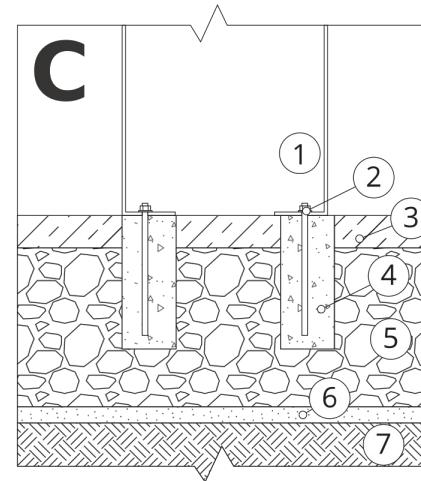
1. ZANO-Produkt
2. Schnellverschlüsse oder chemische Anker
3. Steinpflaster / Betonpflaster / Steinplatten / Betonplatten
4. Sandschotter (ca. 2 - 4 cm)
5. Unterbau aus Steinaggregat
6. Betonfundament, Klasse C16/20 (Betonoberkante 10 cm unter der Pflasteroberfläche)
7. Lokales Land



EINBAU BIS ZUM PFLASTER

Beschreibung der Baugruppe

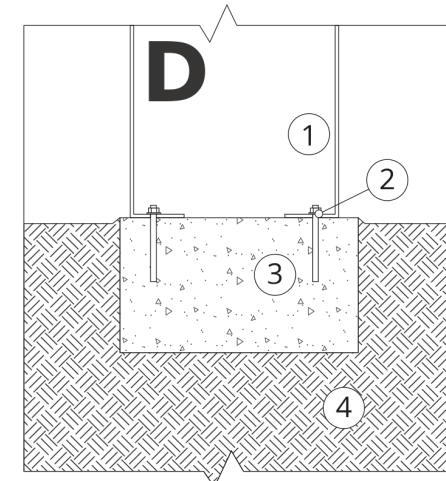
1. ZANO-Produkt
2. Schnellverschlüsse oder chemische Anker
3. Steinpflaster / Betonpflaster / Steinplatten / Betonplatten
4. Sandschotter (ca. 2 - 4 cm)
5. Unterbau aus Steinaggregat
6. Lokales Land



BETON/ASPHALT-MONTAGE

Beschreibung der Baugruppe

1. ZANO-Produkt
2. Schnellverschlüsse oder chemische Anker
3. Fester, gehärteter Untergrund, z. B. Beton oder Asphalt
4. Betonfundament, Klasse C16/20 (Betonoberkante 10 cm unter der Pflasteroberfläche)
5. Unterbau aus Steinaggregat
6. Sandschotter (ca. 2 - 4 cm)
7. Lokales Land



MONTAGE AUF BETONFUNDAMENT

Beschreibung der Baugruppe

1. ZANO-Produkt
2. Schnellverschlüsse oder chemische Anker
3. Betonfundament, Klasse C16/20 (Betonoberkante 10 cm unter der Pflasteroberfläche)
4. Lokales Land