



OPTIONEN

Gehäuse

- Europäisches Nadelholz
- Hartholz europäischer Herkunft
- Tropenholz (geölt)
- hochwertiges exotisches Holz

Befestigungsart

- zum Aufdübeln

Aschenbecher

- inklusive

Einsatz

- Innenbehälter aus verzinktem Stahl
- Innenbehälter aus lackiertem, verzinktem Blech

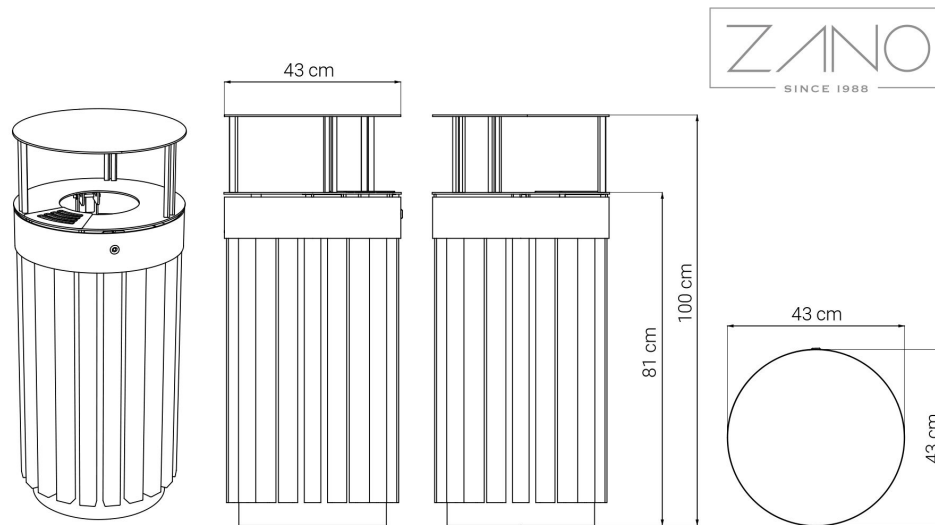
BESCHREIBUNG

Dieser Tubus Abfallbehälter besitzt eine hölzerne Verkleidung. Es ist eine Variante mit integriertem Ascher und einem Deckel, der den Inhalt des Behälters vor Witterungseinflüssen schützt.

Für das Gestell wird Edelstahl verwendet. Dieser kann auch durch Karbonstahl ersetzt werden, welcher zu dem verzinkt und in einer RAL Farbe Ihrer Wahl pulverbeschichtet wird.

Im Projekt wird Nadelholz europäischer Herkunft verwendet. Es wird durch eine Lackierung gesichert, die in verschiedenen Farbvarianten verfügbar ist. Optional kann auch Tropenholz verbaut werden, welches robuster und resistenter gegen äußere Einflüsse ist.

Die Bauweise des Tubus Abfallbehälters erlaubt einen leichten Zugang zu den Einsätzen. Diese werden aus verzinktem Blech hergestellt und besitzen eine Kapazität von 65 Litern. Durch das Aufklappen der oberen Seite des Behälters können die Behälter leicht entleert werden.



ALLGEMEINE TECHNISCHE DATEN

Abmessungen

- Breite: 43 cm
- Höhe: 100 cm
- Tiefe: 43 cm

Kapazität

- Kapazität: 65 l

Materialien

- Edelstahl oder Karbonstahl
- Einsatz aus verzinktem, pulverbeschichtetem Blech

ZANO



Iwona Żaczek

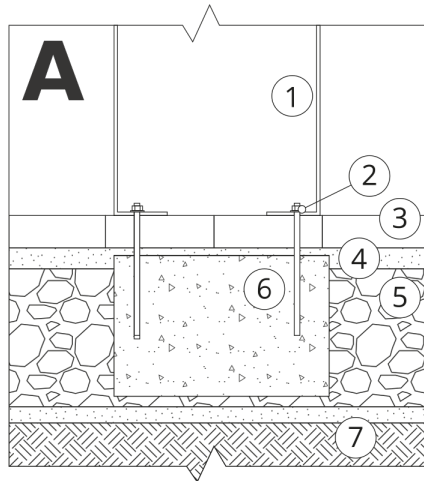
Produkt:
Abfallbehälter mit Ascher Tubus
Katalognummer: **03.053.8**
Designer: Iwona Żaczek

In Übereinstimmung mit dem polnischen Gesetz über das Urheberrecht und verwandte Rechte vom 04.02.1994 (Amtsblatt Gesetzblatt Nr. 24, Pos. 83, berichtigt: Gesetzblatt Nr. 43, Pos. 170) und in der EU-Urheberrechtsgesetzgebung einschließlich aller EU-Richtlinien und -Verordnungen zum Urheberrecht Urheberrecht, behält sich die Firma Zano Mirosław Zarotynski das Urheberrecht an Zeichnungen, Beschreibungen, 3D-Modellen, Renderings, Grafiken, Inhalten von Angeboten, Anhängen zu Angeboten und allen anderen Dokumenten vor. Der Inhalt ist das geistige Eigentum der Firma ZANO Mirosław Zarotynski Gesellschaft. Die Verwendung von Ideen des Autors, Lösungen, Kopieren, Verbreitung von Fotos, Grafiken oder Fragmenten von Grafiken, beschreibenden Texten, zu Gewinnzwecken, ohne die Erlaubnis des Urhebers - der Firma ZANO Mirosław Zarotynski - ist verboten und stellt eine Urheberrechtsverletzung Urheberrechtsverletzung dar und ist strafbar.

td>

HINWEIS: Die Zeichnungen spiegeln nicht die tatsächlichen Abmessungen des Fundaments wider. Sie sind nur beispielhafte Montageschemata, die die Art der Verankerung und das Trägermaterial, auf dem das Möbelstück befestigt werden soll, berücksichtigen.

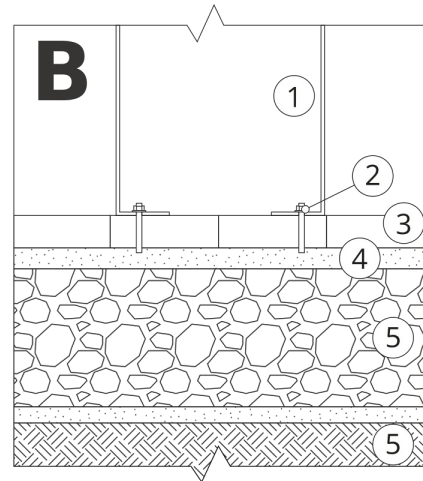
Die Größe des Fundaments hängt von den örtlichen Fundamentbedingungen ab.



EINBAU IN PFLASTER MIT FUNDAMENT

Beschreibung der Baugruppe

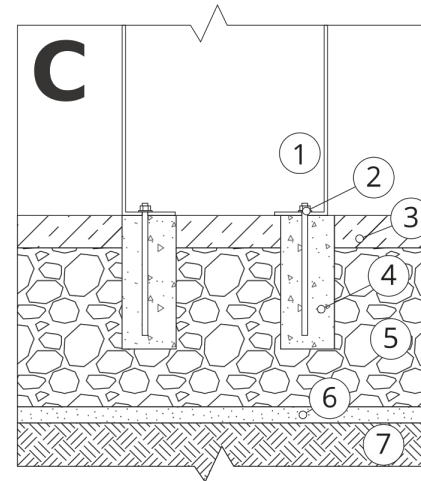
1. ZANO-Produkt
2. Schnellverschlüsse oder chemische Anker
3. Steinpflaster / Betonpflaster / Steinplatten / Betonplatten
4. Sandschotter (ca. 2 - 4 cm)
5. Unterbau aus Steinaggregat
6. Betonfundament, Klasse C16/20 (Betonoberkante 10 cm unter der Pflasteroberfläche)
7. Lokales Land



EINBAU BIS ZUM PFLASTER

Beschreibung der Baugruppe

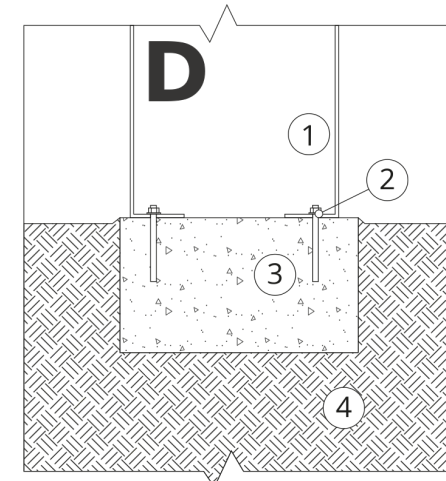
1. ZANO-Produkt
2. Schnellverschlüsse oder chemische Anker
3. Steinpflaster / Betonpflaster / Steinplatten / Betonplatten
4. Sandschotter (ca. 2 - 4 cm)
5. Unterbau aus Steinaggregat
6. Lokales Land



BETON/ASPHALT-MONTAGE

Beschreibung der Baugruppe

1. ZANO-Produkt
2. Schnellverschlüsse oder chemische Anker
3. Fester, gehärteter Untergrund, z. B. Beton oder Asphalt
4. Betonfundament, Klasse C16/20 (Betonoberkante 10 cm unter der Pflasteroberfläche)
5. Unterbau aus Steinaggregat
6. Sandschotter (ca. 2 - 4 cm)
7. Lokales Land



MONTAGE AUF BETONFUNDAMENT

Beschreibung der Baugruppe

1. ZANO-Produkt
2. Schnellverschlüsse oder chemische Anker
3. Betonfundament, Klasse C16/20 (Betonoberkante 10 cm unter der Pflasteroberfläche)
4. Lokales Land